

# L'évaluation d'impact sur la santé (EIS)

## Collaborer pour favoriser la santé

Direction de santé publique et responsabilité  
populationnelle de la Mauricie et du Centre-du-Québec

16 mai 2023



*Centre intégré  
universitaire de santé  
et de services sociaux  
de la Mauricie-et-  
du-Centre-du-Québec*

Québec 

# Plan

1. Qu'est-ce que la santé?
2. Qu'est-ce que l'EIS?
3. Étapes d'une EIS et retombées

# Qu'est-ce que la santé?

## La santé est...

*« la capacité physique, psychique et sociale des personnes d'agir dans leur milieu et d'accomplir les rôles qu'elles entendent assumer d'une manière acceptable pour elles-mêmes et pour les groupes dont elles font partie » (OMS, 2003).*

## Elle est donc...

*« un état complet de bien-être physique, mental et social, et ne consiste pas seulement en une absence de maladie ou d'infirmité » (Loi sur les services de santé et les services sociaux, 2011).*

Santé physique  
Santé mentale  
Santé cognitive



Santé  
globale

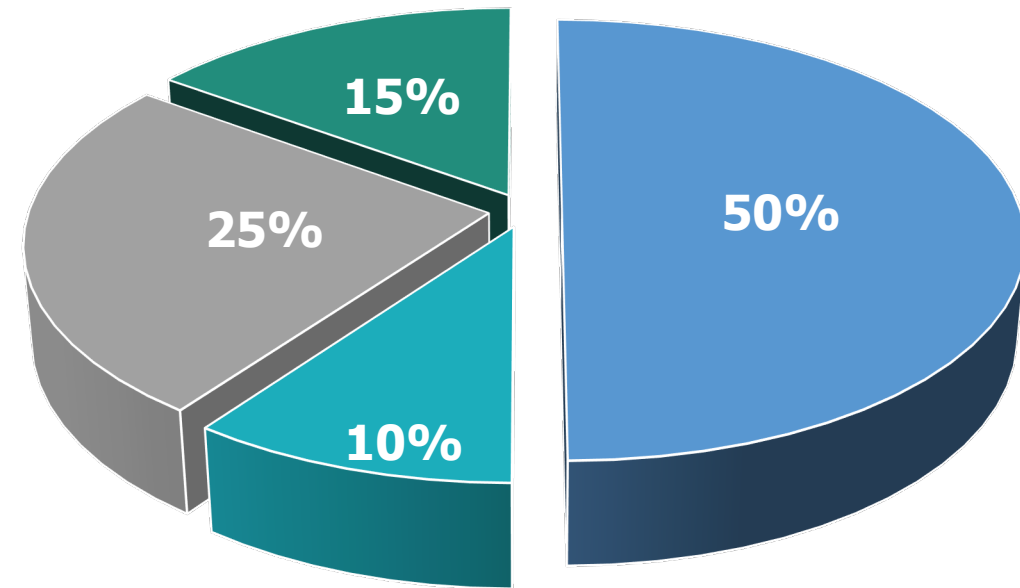


Bien-être et  
qualité de vie

# Qu'est-ce qui influence la santé?

Un ensemble de facteurs individuels, sociaux, économiques et environnementaux.

Plusieurs déterminants de la santé se trouvent en dehors de la sphère d'intervention directe du réseau de la santé.



- Conditions socioéconomiques
- Environnement
- Soins de santé
- Facteurs biologiques et génétiques

Source: Comité sénatorial permanent des affaires sociales, des sciences et de la technologie, La santé des Canadiens – 2001.

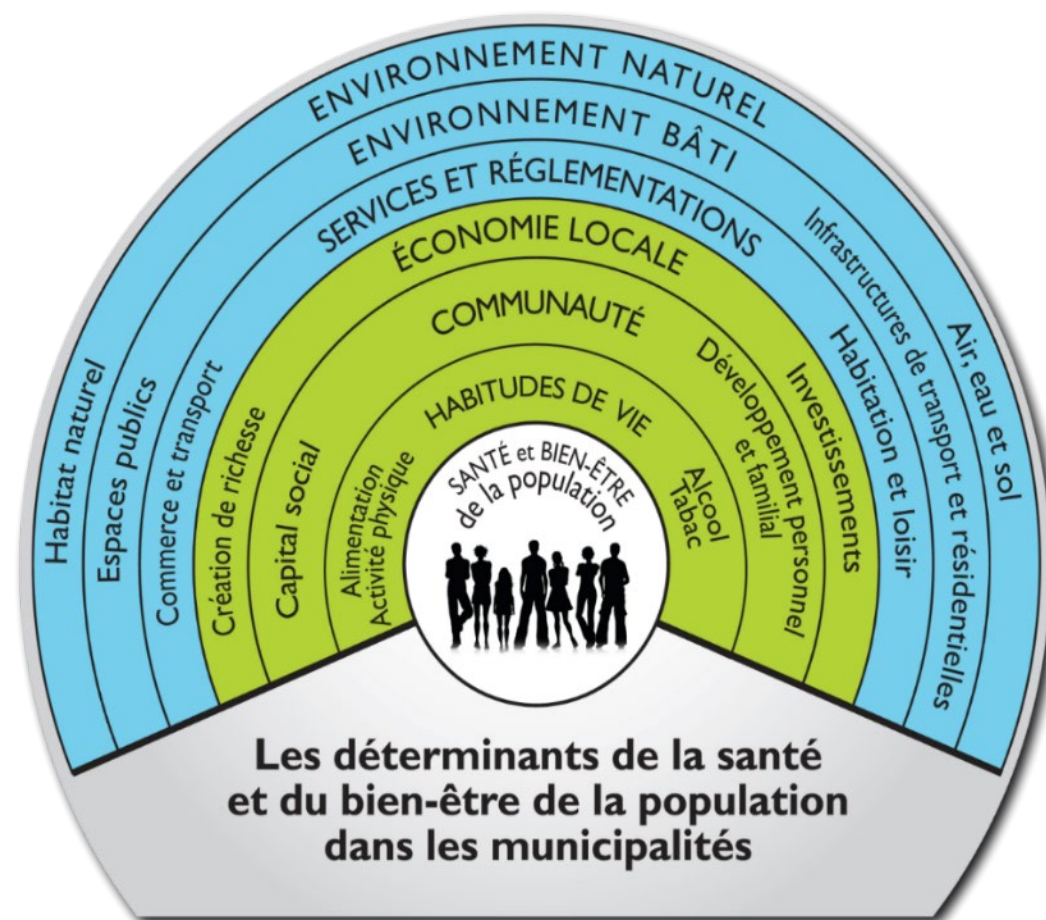


# Perspective municipale de la santé

Les choix faits par les municipalités peuvent favoriser ou, à l'inverse, nuire au développement d'une population en santé.

Les décisions municipales ont des impacts sur les environnements, les milieux et conditions de vie des citoyens et les services qui leur sont offerts.

- Agir dans une perspective de prévention  
*Agir avant l'apparition des problèmes de santé*
- Soutenir la création de milieux de vie de qualité et favorables à la santé



Source: DSP Montérégie

# Qu'est-ce que l'EIS?

Une démarche de collaboration qui vise à éclairer le processus de prise de décision en documentant et anticipant les impacts potentiels d'une politique ou d'un projet en cours d'élaboration sur la santé de la population.

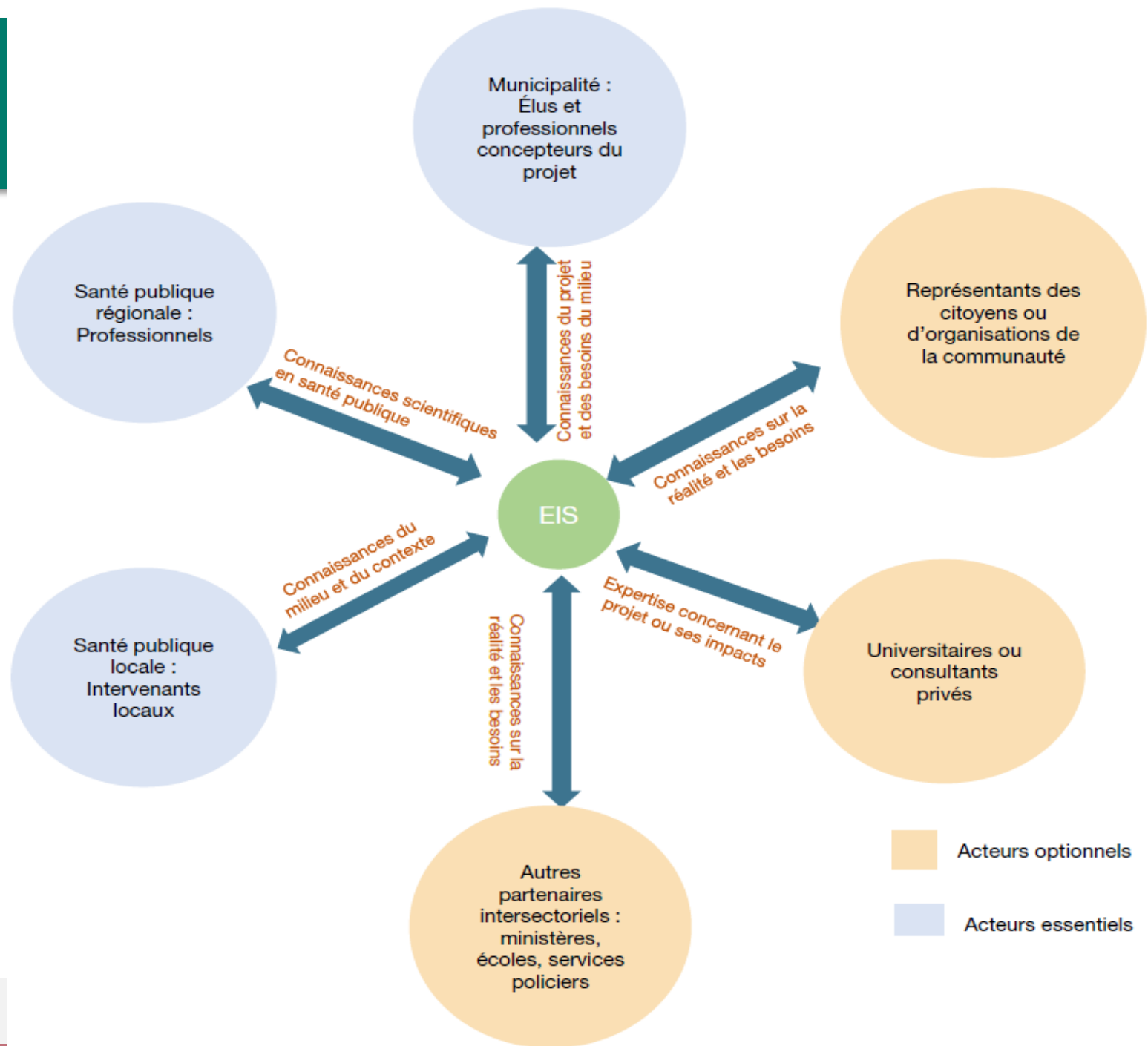
## L'EIS permet de ...

- dresser un portrait des **impacts potentiels sur la santé**
- mettre en lumière comment les différents groupes de la population pourraient être touchés par ces impacts
- fournir des recommandations concrètes pour bonifier le projet en maximisant les impacts santé positifs, réduisant les impacts santé négatifs et les inégalités sociales de santé
- bonifier les projets/politique pour favoriser la santé et la qualité de vie de la population.

# Acteurs impliqués dans l'EIS

## Espaces collaboratifs

- Comité local
- Comité d'experts

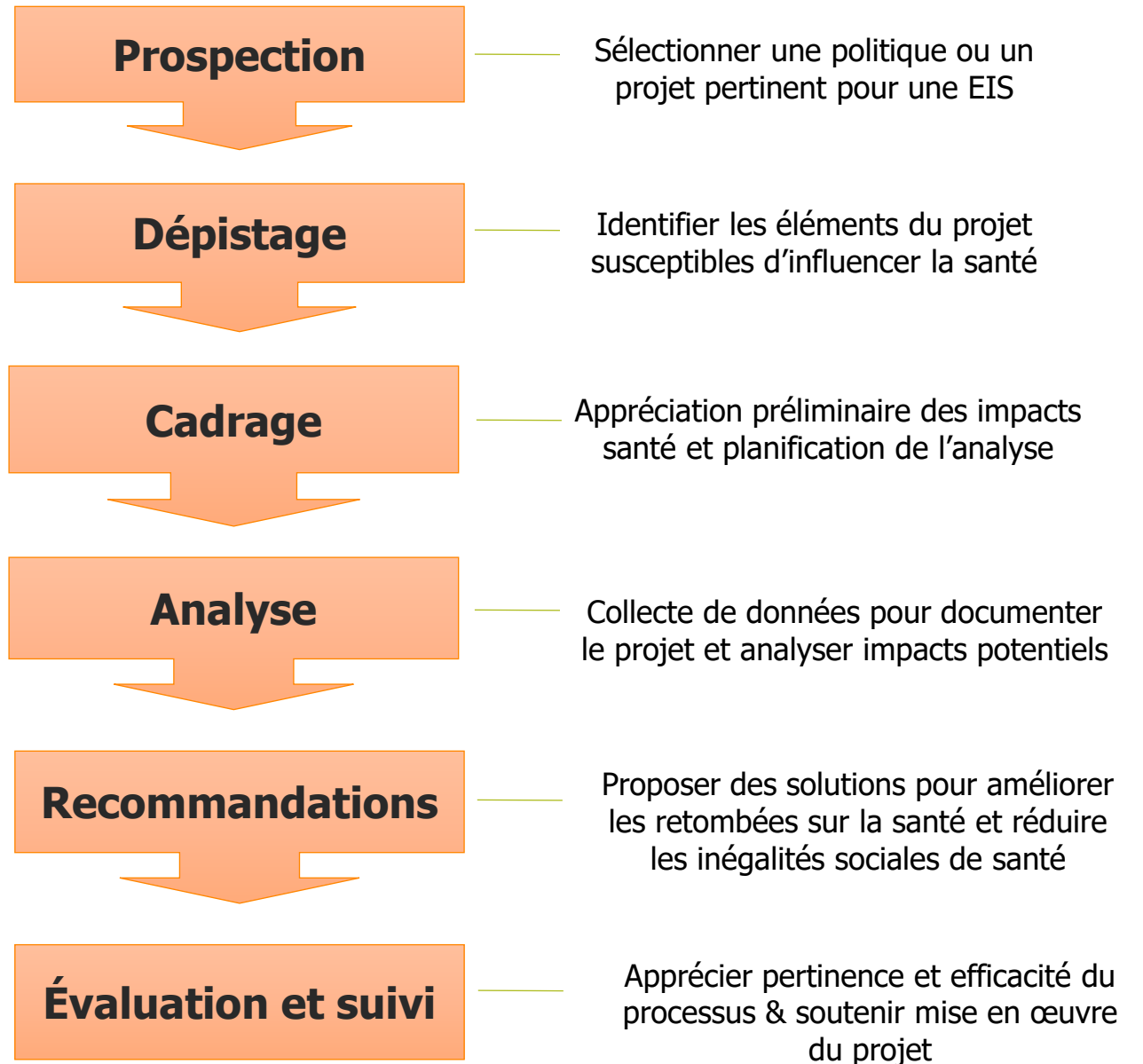


# ÉTAPES DE L'EIS

Une démarche structurée,  
mais flexible

Exemples d'EIS :

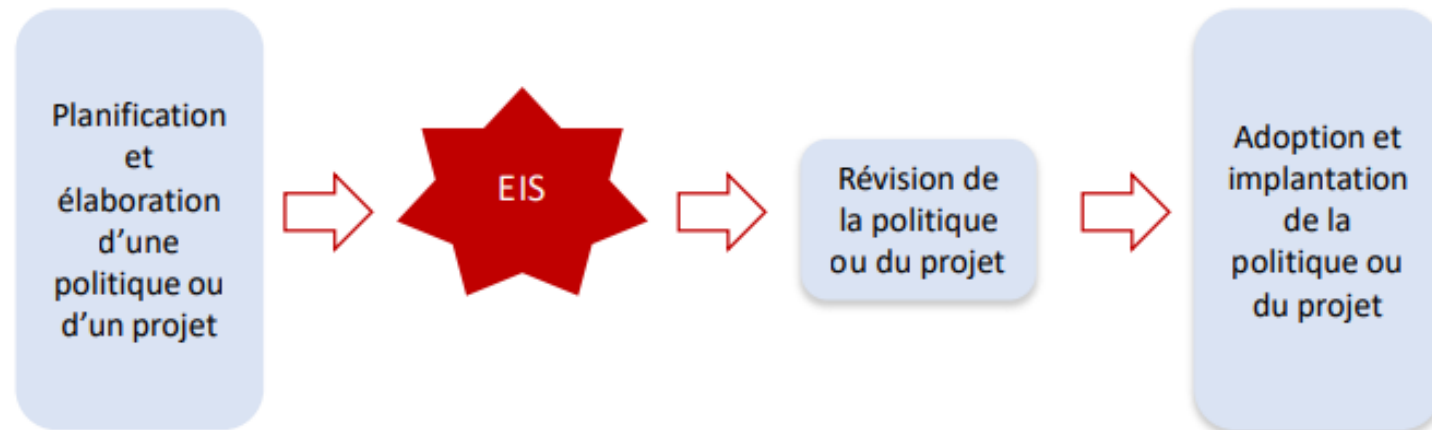
- Révision ou création d'une politique de mobilité durable
- Projet de réaménagement d'un secteur.





# Quand faire une EIS ?

En cours d'élaboration d'un projet : entre la phase de planification et l'étape d'adoption.  
Plus l'EIS est entreprise tôt dans le processus de prise de décision, plus il est facile d'apporter des ajustements constructifs au projet avant son adoption et sa mise en œuvre.



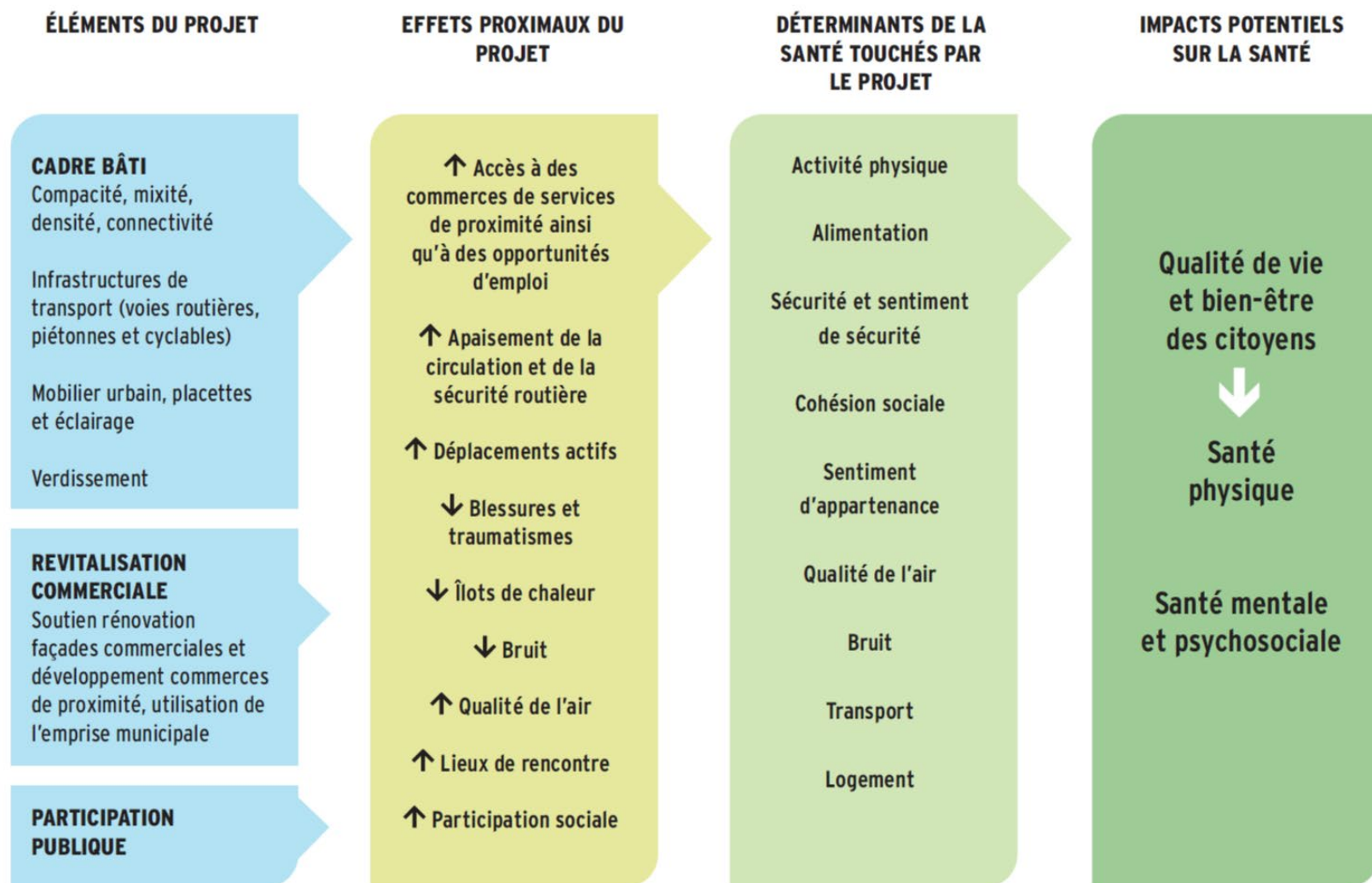
Le projet doit être suffisamment élaboré pour qu'on puisse connaître la nature des orientations qui sont mises de l'avant.

# L'EIS, un outil d'aide à la décision pour les acteurs municipaux

- Donne accès à une équipe de professionnels multidisciplinaires
- Fournit des informations utiles basées sur les connaissances scientifiques
- Propose des ajustements ou solutions concrètes pour améliorer la qualité de la politique ou du projet à l'étude
- Apporte un « *argumentaire santé* » pour soutenir la prise de décision
- Démontre la valeur ajoutée des actions favorables à la santé.

# Représentation des impacts potentiels du projet sur la santé et la qualité de vie de la population

## Projet de réaménagement du Boulevard Ste-Madeleine à Trois-Rivières



# EXEMPLE D'ÉLÉMENTS D'ANALYSE



# Exemples de recommandations en lien avec la mobilité

- S'assurer de la connectivité des parcours piétonniers et cyclables des rues du secteur.
- S'assurer du déneigement et déglacage des infrastructures piétonnes du quartier pendant la saison hivernale pour favoriser l'adoption et le maintien du transport actif à l'année.

# En conclusion... l'EIS

- Approche flexible adaptable à différents contextes de réalisation
- S'appuie sur les meilleures connaissances disponibles (contextuelles + scientifiques)
- Modèle de soutien à la prise de décision qui repose sur la collaboration entre les acteurs municipaux et la Santé publique
- Vise à éclairer le processus de décision / guider vers les meilleures options possibles

# Ressources utiles

[ciusssmcq.ca/conseils-sante/sante-et-environnement/evaluation-d-impact-sur-la-sante](https://ciusssmcq.ca/conseils-sante/sante-et-environnement/evaluation-d-impact-sur-la-sante)

[espacemuni.org/programmes/communautes-en-sante/evaluation-d-impact-sur-la-sante/](https://espacemuni.org/programmes/communautes-en-sante/evaluation-d-impact-sur-la-sante/)

<https://www.inspq.qc.ca/eis>



**Merci !**

**Des questions ?**



*Centre intégré  
universitaire de santé  
et de services sociaux  
de la Mauricie-et-  
du-Centre-du-Québec*

Québec 